

会 签 栏					
	期	期	期	期	期
	日	日	日	日	日
	结构	给排水	电气	暖通	
	期	期	期	期	期
	日	日	日	日	日
	总平面	绿化	景观	建筑	

一、项目概况

- 1.1建筑名称：邕江南岸江边道路及配套设施洪水灾后修复工程-公厕修复
- 1.2建设地点：邕江南岸公园
- 1.3建筑面积：45.08m²。
- 1.4建筑层数：1层，建筑总高度为4.88m。
- 1.5建筑结构形式：钢结构，不改变原建筑结构。
- 1.5防水等级：屋面防水等级为Ⅱ级。
- 1.6耐火等级：属民用建筑，耐火等级为二级。
- 1.7建筑设计使用年限：使用年限为5年。

二、设计依据

- 2.1GB50352-2019 民用建筑设计统一标准
- 2.2GB55037-2022 建筑防火通用规范
- 2.3GB50763-2012 无障碍设计规范
- 2.4GB55019-2021 建筑与市政工程无障碍通用规范
- 2.5GB50016-2014（2018年版）建筑设计防火规范
- 2.6GB50222-2017 建筑内部装修设计防火规范
- 2.7GB55036-2022 消防设施通用规范
- 2.8CJJ14-2016 城市公共厕所设计标准
- 2.9甲方提供的原公厕设计图纸

三、设计标高

- 3.1除特别说明外，各层标注标高为建筑完成面标高，屋面标高为结构面标高。
- 3.2本工程标高以m为单位，总平面尺寸以mm为单位，其它尺寸以mm为单位。
- 3.3建筑±0.00标高按原设计标高不变；

四、改造说明

- 4.1 本次改造公厕共9座，包括1#、2#、3#、4#、5#、8#、9#、13#、14#。
- 4.2 本套图纸为4#公厕改造图纸。
- 4.3 8#公厕改造参照4#公厕做法，改造内容均相同。
- 4.4 3#公厕改造内容为更换内外墙装饰板、吊顶板材、卫生间隔断、所有门、无障碍栏杆及无障碍坡道部分。
- 4.5 1#、2#、5#、9#、13#、14#厕所仅改造无障碍栏杆及无障碍坡道部分，参考此图相应做法。

五、拆除工程

- 5.1本工程保留现有钢结构主体框架、墙体钢结构框架、吊顶钢结构框架；
- 5.2拆除现有屋顶、墙面、地面、门窗装饰部分；
- 5.3拆除无障碍栏杆及无障碍坡道；
- 5.4拆除现有给水管至原阀门处、拆除排水管至化粪池入口；
- 5.5拆除电气管线至配电箱处、拆除所有灯具；
- 5.6拆除公厕室内设施（小便器、蹲便器、洗手池等）。

六、修复工程

6.1、墙体

- 6.1.1、墙体做法详见JZ0-2工程做法一览表。

6.2屋面

- 6.2.1、本工程屋面为不上人防水钢结构屋面，防水等级为二级。
- 6.2.2、屋面采用自由落水，坡度2%。
- 6.2.3、屋面做法详见JZ0-2工程做法一览表。

6.3地面

- 6.3.1、地面做法详见JZ0-2工程做法一览表。
- 6.3.2、卫生间及用水房间地面采用2厚聚合物水泥防水涂膜作防水层，防水层均沿四周墙体上卷300高，凡设有地漏房间地面作1%坡度坡向地漏。
- 6.3.3、防滑地砖地面面层湿态防滑值60≤BPN≤80，防滑地砖地面面层干态防滑值0.60≤COF≤0.70。

七、铝合金门窗

- 7.1所有窗采用的框料型材均为铝合金型材，颜色为灰色。铝合金推拉窗选用90系列,壁厚1.2mm，平开窗选用90系列铝材，壁厚1.2mm；
- 7.2铝合金门窗制造安装需严格遵照规范《建筑玻璃应用技术规程》JGJ 113-2015与《铝合金门窗工程技术规范》JGJ214-2018
- 7.3门窗启闭线表示方法：实线表示外开，虚线表示内开，实线加虚线表示双向开启，箭头表示推拉门窗，无线表示固定窗。
- 7.4门厚在满足造型要求外，必须符合国家消防相关规定；门窗的设计、制作、安装均应有资质的专业公司承担。
- 7.5门窗安装应满足其强度、热工、声学、安全性、平整度、耐火等级等国家有关规定的技术要求。
- 7.6防室外脱落 铝合金推拉门、推拉窗的扇应有防止从室外侧拆卸的装置。推拉窗用于外墙时，应设置防止窗扇向室外脱落的装置。

设计说明

八、构件防锈防腐

- 8.1凡露明铁件均应刷防锈漆两道，调合漆罩面。金属栏杆扶手（不锈钢和铝合金除外）刷防锈漆及底漆各一道，磁漆两道，颜色另详。
- 8.2凡与砼或砌块接触的木材表面、预埋木砖均满涂防腐剂。

九、材料要求

- 9.1工程所使用的砂、石砖、砌块、水泥、混凝土、混凝土预制构件等无机非金属建筑主体材料的放射性限量应符合《民用建筑工程室内环境污染控制规范》GB50325-2010(2013年版)3.1.1的要求。
  - 9.2工程所使用的无机非金属建筑装饰材料,包括石材、建筑卫生陶瓷、石膏板、吊顶材料、无机瓷质砖粘结材料等,其放射性限量应符合《民用建筑工程室内环境污染控制规范》GB50325-2010(2013年版)3.1.2的要求。
  - 9.3内墙涂料挥发性有机化合物含量(VOC)苯、甲苯、乙苯二甲苯总和/(mg/kg),游离甲醇/(mg/kg),可溶性重金属(铅、镉、铬、汞)/(mg/kg)等有害物质限量应满足《室内装饰装修内墙涂料中有害物质限量》GB18582-2008第四条的要求。
  - 9.4本工程使用预拌砂浆（含干拌砂浆和湿拌砂浆），禁止施工现场搅拌砂浆。
  - 9.5不得采用国家和地方明令禁止使用的技术、工艺、设备、材料和产品；优先采用国家和地方行文推广使用的新技术、新工艺、新设备、新材料和新产品采用节能标准和技术规范中未涵盖的节能新技术、新工艺、新设备、新材料和新产品，应向当地主管部门申请组织专家评估，并经评估通过后方可采用。
  - 9.6建筑节能技术、材料、产品和工艺设备除应符合节能标准的要求外，还应符合环保要求；围护结构构造做法应安全可靠。
  - 9.7本工程在两种不同金属材料接触的部位设置防腐蚀橡胶片，防止电化学腐蚀。
- 十、注意事项
- 10.1如图纸与实际有出入时必须联系设计人员，不经允许不得私自做出解决方案。
  - 10.2本工程标注的成品采购，须相关设计人员与业主认可样式后方可使用。
  - 10.3严禁施工单位在图纸上丈量距离，若图纸尺寸标注存在遗漏或疑问，施工单位须书面联系设计单位确认，严禁私自在图纸上丈量距离确定尺寸。

编号	名称	设计要求	说明
内墙 1	铝板墙面	1、木色系铝板（无缝密拼）	
		1、1mm蜂窝铝板	
		3、轻钢龙骨	
内墙 2	灰色系内墙防水装饰材料	1、灰色系内墙防水装饰材料	1、规格、颜色现场定。 2、墙面防水层与地面防水层须做好交接处理。 3、超密聚合物防水剂使用方法详见厂家产品说明。
		2、4厚1：2建筑胶水泥砂浆（内掺3%超密聚合物防水剂）粘结层	
		3、9厚1：3水泥砂浆（内掺3%超密聚合物防水剂）打底压实抹平	
		4、轻钢龙骨水泥纤维板	
顶棚 1	铝合金吊顶	1、300X300铝扣板吊@250与配套专用龙骨固定	
		2、与铝扣板配套的专用下层副龙骨连接，间距≤600	
		3、与安装形式配套的专用上层主龙骨，间距≤1200，用吊件与钢筋吊杆连接后找平	
		4、/8钢筋吊杆，双向中距≤1200吊杆上部与预留钢筋吊环固定	
		5、上部钢承楼板预留ø10钢筋吊环，双向中距≤1200	
地面 1	玻化砖地面	1、10厚深灰色600X600玻化砖	防水层在墙柱交接处翻起高度300。
		2、40厚1：3硬性商品预拌砂浆DS M15结合层表面撒水泥粉	
		3、素水泥砂浆一道(内掺建筑胶)	
		4、结构完成面	
地面 2	防滑地砖地面	1、10厚深灰色600X600防滑地砖铺平拍实，干水泥浆擦缝	防水层在墙柱交接处翻起高度300。
		2、20厚1：3硬性水泥砂浆结合层表面撒水泥粉	
		3、2厚聚合物水泥防水涂料膜	
		4、最薄处20厚C20细石混凝土找坡层抹平	
		5、水泥浆一道（内掺建筑胶）	
		、结构完成面	

房间名称	楼、地面	内墙面	顶棚	备注
卫生间	地面2	内墙2	顶棚 1	
工具间	地面1	内墙2	顶棚 1	
走道	地面1	内墙1	顶棚 1	

(名)

(签)  
注册执业章

勘察设计专用章

南宁市古今园林  
规划设计院有限公司

NANNING GUJIN INSTITUTE OF  
LANDSCAPE PLANNING & DESIGN  
工程设计证书:A145001084-6

审 定	莫长斌	莫长斌
审 核	曾小锋	曾小锋
项目负责	曾小锋	曾小锋
专业负责	韦 渊	韦 渊
校 对	韦 渊	韦 渊
设 计	曾小锋	曾小锋
制 图	曾小锋	曾小锋

建设单位

南宁市邕江南岸公园

项目名称(子项名称)

邕江南岸江边道路及配套设施  
洪水灾后修复工程

设计号	GJ2025-013
设计阶段	施工图设计
日 期	2025年11月
专 业	建筑
图 名	设计说明
图 号	JZ0-1



总平面	绿化	景观	建筑
日期	日期	日期	日期
结构	给排水	电气	暖通
日期	日期	日期	日期



公厕平面图 1:30000

## 改造说明:

- 本次改造公厕共9座, 包括1#、2#、3#、4#、5#、8#、9#、13#、14#。
- 本套图纸为4#公厕改造图纸。
- 8#公厕改造参照4#公厕做法, 改造内容均相同。
- 3#公厕改造内容为更换内外墙装饰板、吊顶板材、卫生间隔断、所有门、无障碍栏杆及无障碍坡道部分。
- 1#、2#、5#、9#、13#、14#厕所仅改造无障碍栏杆及无障碍坡道部分, 参考此图相应做法。

(名)

(签) 注册执业章

勘察设计专用章

南宁市古今园林  
规划设计院有限公司NANNING GUJIN INSTITUTE OF  
LANDSCAPE PLANNING & DESIGN  
工程设计证书:A145001084-6

审 定	莫长斌	莫长斌
审 核	曾小锋	曾小锋
项目负责	曾小锋	曾小锋
专业负责	韦 渊	韦 渊
校 对	韦 渊	韦 渊
设 计	曾小锋	曾小锋
制 图	曾小锋	曾小锋

建设单位

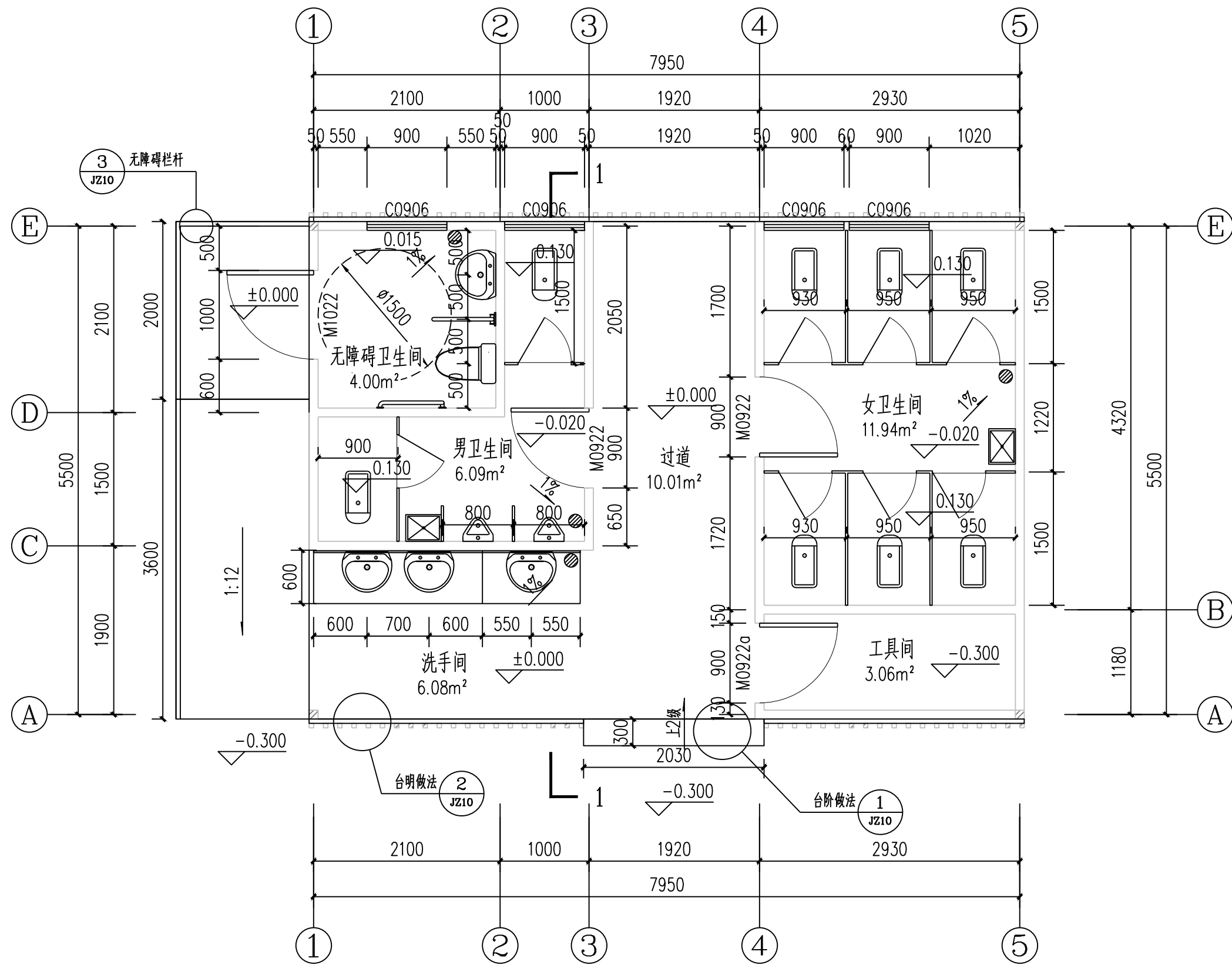
南宁市邕江南岸公园

项目名称(子项名称)

邕江南岸江边道路及配套设施  
洪水灾后修复工程

设计号	GJ2025-013
设计阶段	施工图设计
日 期	2025年11月
专 业	建筑
图 名	设计说明
图 号	JZ0-3

总平面	日期	结构	日期	给排水	日期	电气	日期	暖通	日期
绿化	日期		日期		日期		日期		日期
景观	日期		日期		日期		日期		日期
建筑	日期		日期		日期		日期		日期



公厕平面图 1:50

建筑面积  
45.08m²

勘察设计专用章

南宁市古今园林  
规划设计院有限公司NANNING GUJIN INSTITUTE OF  
LANDSCAPE PLANNING & DESIGN  
工程设计证书: A145001084-6

审定	莫长斌	莫长斌
审核	曾小锋	曾小锋
项目负责	曾小锋	曾小锋
专业负责	韦渊	韦渊
校对	韦渊	韦渊
设计	曾小锋	曾小锋
制图	曾小锋	曾小锋

建设单位

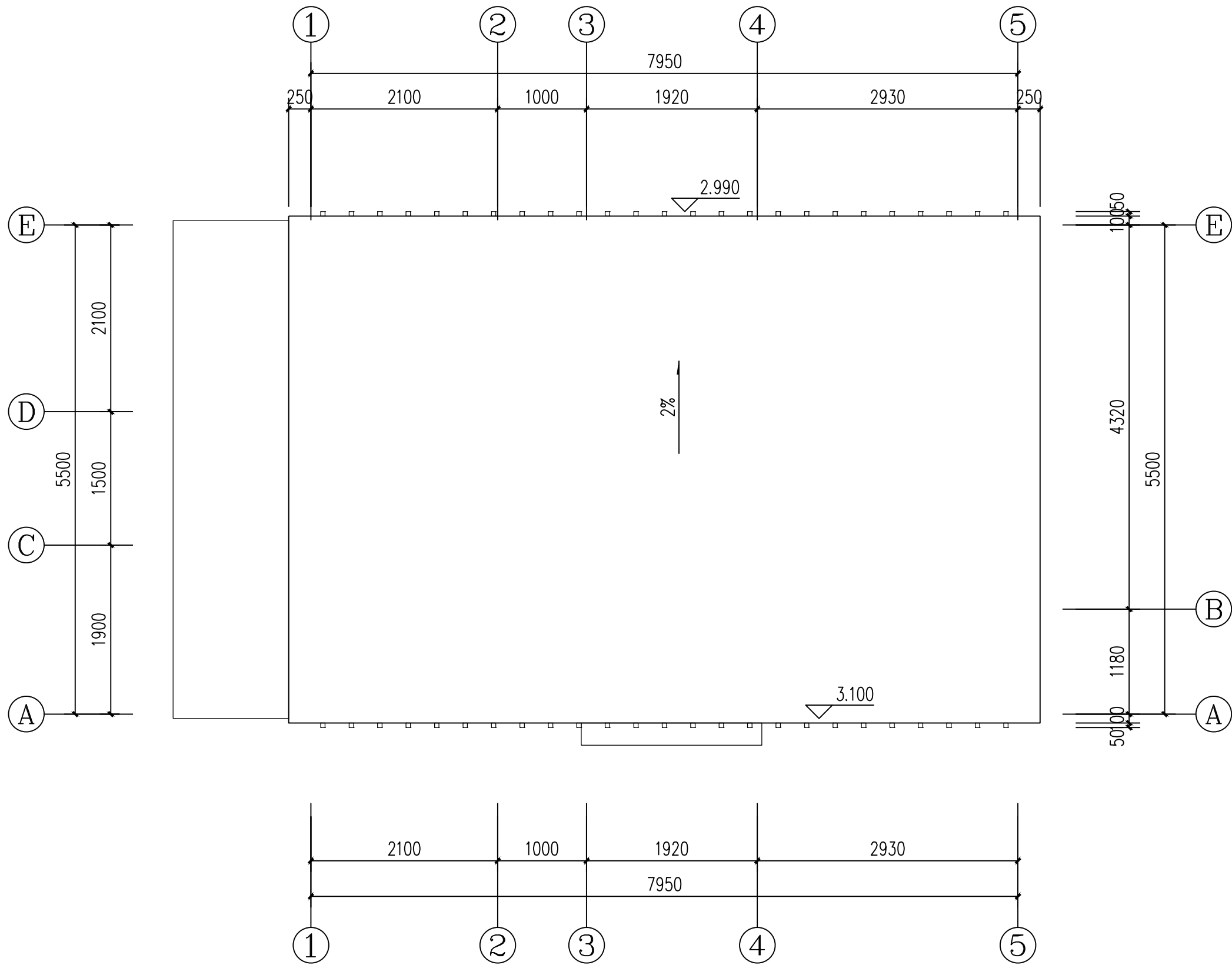
南宁市邕江南岸公园

项目名称(子项名称)

邕江南岸江边道路及配套设施  
洪水灾后修复工程

设计号	GJ2025-013
设计阶段	施工图设计
日期	2025年11月
专业	建筑
图名	公厕平面图
图号	JZ1

总平面	日期	结构	日期	给排水	日期	电气	日期	暖通	日期
绿化	日期		日期		日期		日期		日期
景观	日期		日期		日期		日期		日期
建筑	日期		日期		日期		日期		日期



公厕顶平面图 1:50

勘察设计专用章

南宁市古今园林  
规划设计院有限公司

NANNING GUJIN INSTITUTE OF  
LANDSCAPE PLANNING & DESIGN  
工程设计证书: A145001084-6

审 定	莫长斌	莫长斌
审 核	曾小锋	曾小锋
项目负责	曾小锋	曾小锋
专业负责	韦 渊	韦 渊
校 对	韦 渊	韦 渊
设 计	曾小锋	曾小锋
制 图	曾小锋	曾小锋

建设单位

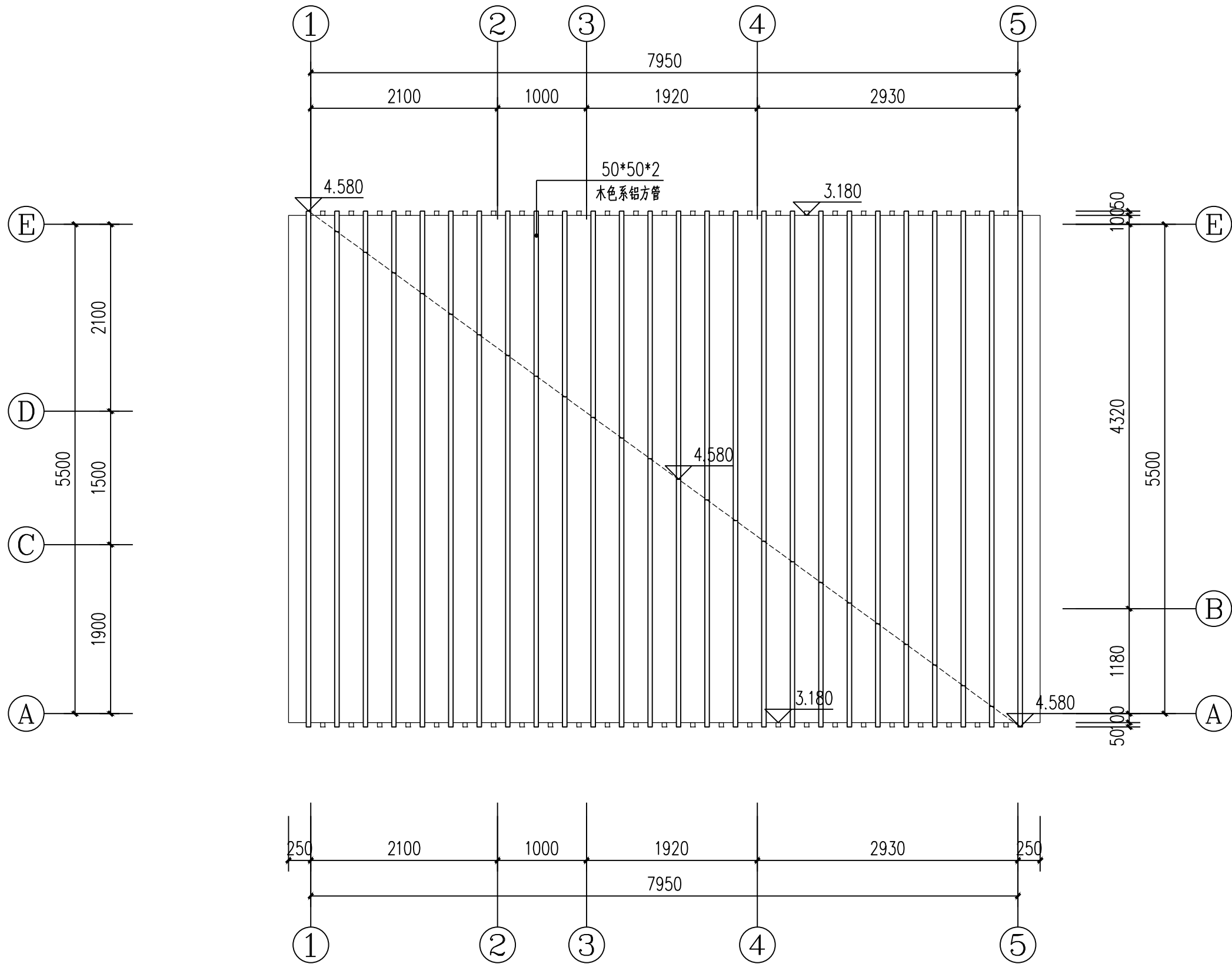
南宁市邕江南岸公园

项目名称(子项名称)

邕江南岸江边道路及配套设施  
洪水灾后修复工程

设计号	GJ2025-013
设计阶段	施工图设计
日 期	2025年11月
专 业	建筑
图 名	公厕顶平面图
图 号	JZ2

总平面	日期	结构	日期
绿化	日期	给排水	日期
景观	日期	电气	日期
建筑	日期	暖通	日期



公厕装饰顶平面图 1:50

勘察设计专用章

南宁市古今园林  
规划设计院有限公司

NANNING GUJIN INSTITUTE OF  
LANDSCAPE PLANNING & DESIGN  
工程设计证书: A145001084-6

审定	莫长斌	莫长斌
审核	曾小锋	曾小锋
项目负责	曾小锋	曾小锋
专业负责	韦渊	韦渊
校对	韦渊	韦渊
设计	曾小锋	曾小锋
制图	曾小锋	曾小锋

建设单位

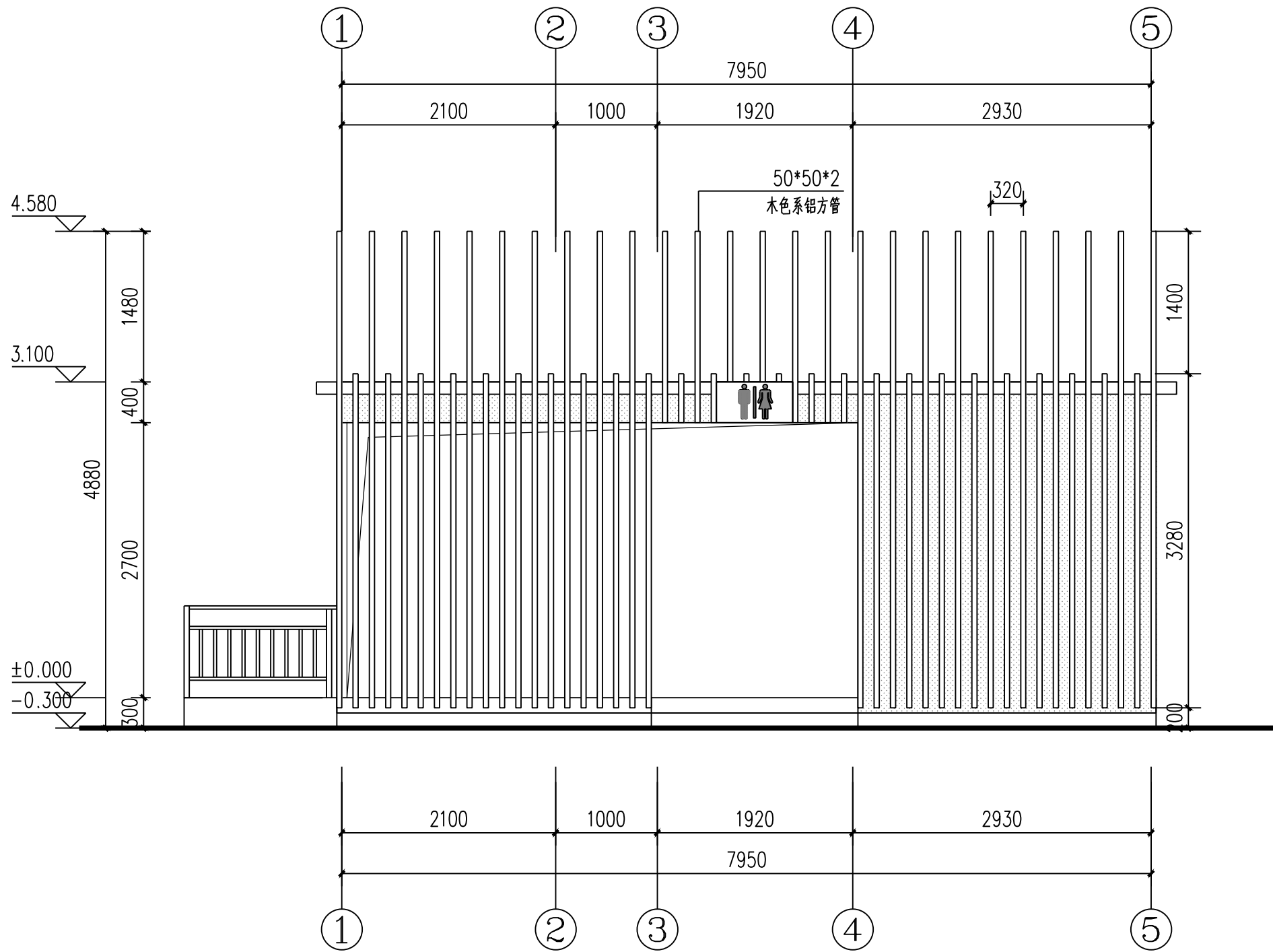
南宁市邕江南岸公园

项目名称(子项名称)

邕江南岸江边道路及配套设施  
洪水灾后修复工程

设计号	GJ2025-013
设计阶段	施工图设计
日期	2025年11月
专业	建筑
图名	公厕装饰顶平面图
图号	JZ3

总平面	日期	结构	日期	给排水	日期	电气	日期	暖通	日期
绿化	日期		日期		日期		日期		日期
景观	日期		日期		日期		日期		日期
建筑	日期		日期		日期		日期		日期



公厕①-⑤立面图 1:50

铝塑方管木色系  
蜂窝铝板木色系

勘察设计专用章

南宁市古今园林  
规划设计院有限公司

NANNING GUJIN INSTITUTE OF  
LANDSCAPE PLANNING & DESIGN  
工程设计证书:A145001084-6

审 定	莫长斌	莫长斌
审 核	曾小锋	曾小锋
项目负责	曾小锋	曾小锋
专业负责	韦 渊	韦 渊
校 对	韦 渊	韦 渊
设 计	曾小锋	曾小锋
制 图	曾小锋	曾小锋

建设单位

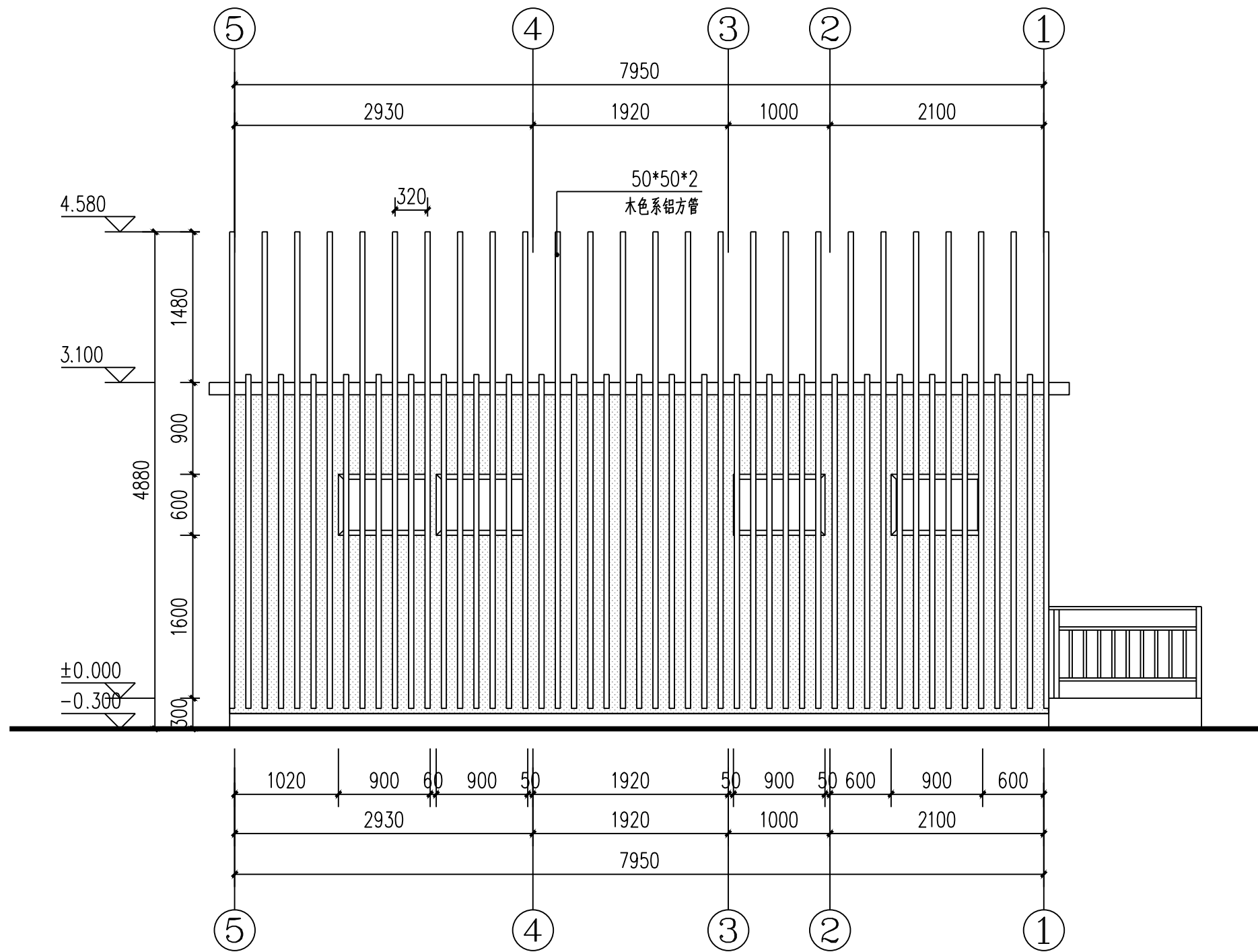
南宁市邕江南岸公园

项目名称(子项名称)

邕江南岸江边道路及配套设施  
洪水灾后修复工程

设计号	GJ2025-013
设计阶段	施工图设计
日 期	2025年11月
专 业	建筑
图 名	公厕①-⑤立面图
图 号	JZ4

日期	日期	日期	日期	日期	日期
总平面	绿化	景观	建筑		
结构	给排水	电气	暖通		
日期	日期	日期	日期	日期	日期



公厕⑤-①立面图 1:50

铝塑方管木色系  
蜂窝铝板木色系

勘察设计专用章

南宁市古今园林  
规划设计院有限公司NANNING GUJIN INSTITUTE OF  
LANDSCAPE PLANNING & DESIGN  
工程设计证书: A145001084-6

审定	莫长斌	莫长斌
审核	曾小锋	曾小锋
项目负责	曾小锋	曾小锋
专业负责	韦 渊	韦 渊
校对	韦 渊	韦 渊
设计	曾小锋	曾小锋
制图	曾小锋	曾小锋

建设单位

南宁市邕江南岸公园

项目名称(子项名称)

邕江南岸江边道路及配套设施  
洪水灾后修复工程

设计号 GJ2025-013

设计阶段 施工图设计

日期 2025年11月

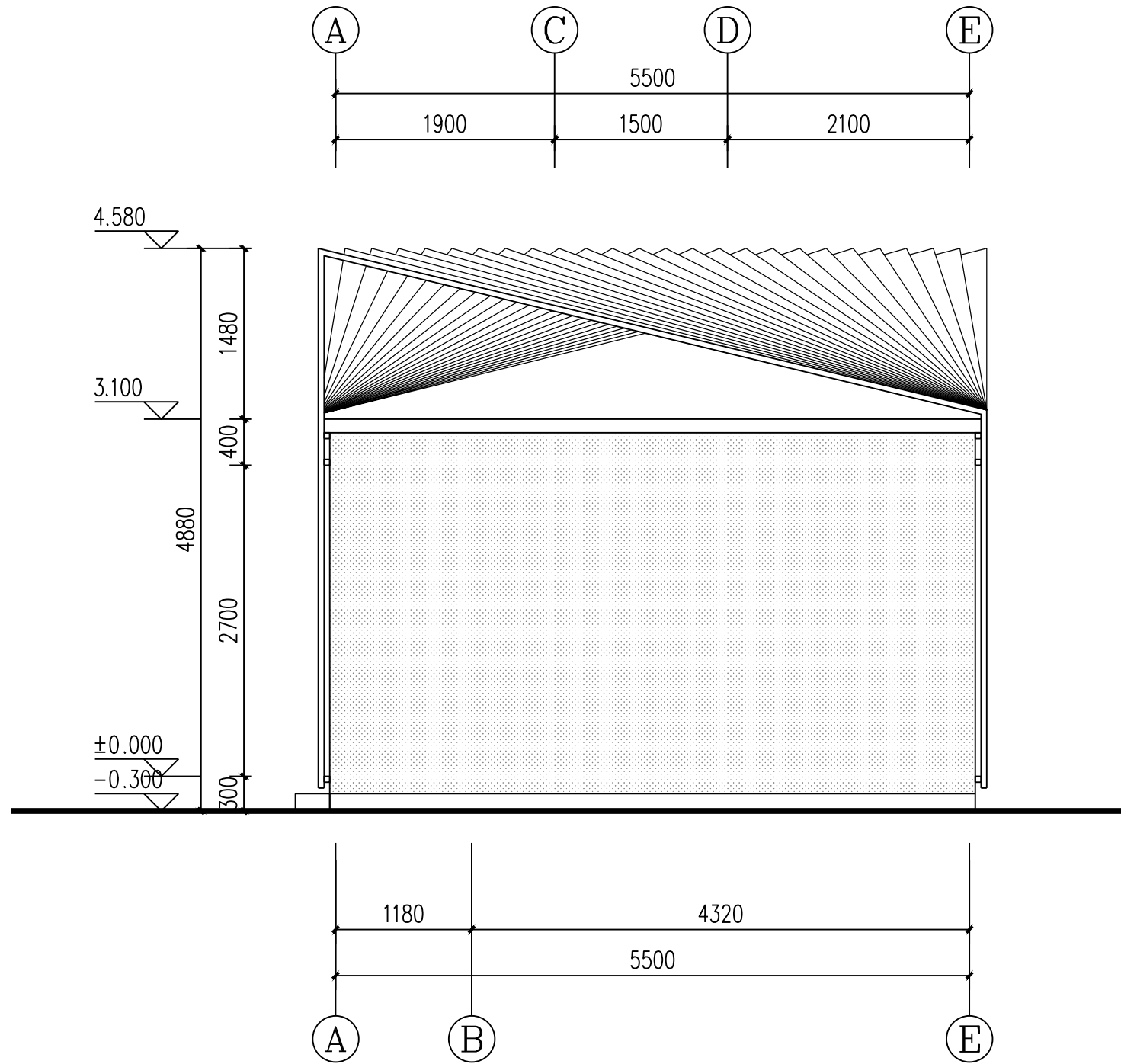
专业 建筑

图名 公厕⑤-①立面图

图号 JZ5



日期	日期	日期	日期	日期	日期
总平面	绿化	景观	建筑	结构	给排水
日期	日期	日期	日期	日期	日期
日期	日期	日期	日期	日期	日期
日期	日期	日期	日期	日期	日期
日期	日期	日期	日期	日期	日期



公厕①-⑤立面图 1:50

铝塑方管木色系  
蜂窝铝板木色系

（名）  
（签）  
注册执业章

勘察设计专用章

南宁市古今园林  
规划设计院有限公司

NANNING GUJIN INSTITUTE OF  
LANDSCAPE PLANNING & DESIGN  
工程设计证书:A145001084-6

审 定	莫长斌	莫长斌
审 核	曾小锋	曾小锋
项目负责	曾小锋	曾小锋
专业负责	韦 渊	韦 渊
校 对	韦 渊	韦 渊
设 计	曾小锋	曾小锋
制 图	曾小锋	曾小锋

建设单位

南宁市邕江南岸公园

项目名称(子项名称)

邕江南岸江边道路及配套设施  
洪水灾后修复工程

设计号	GJ2025-013
设计阶段	施工图设计
日 期	2025年11月
专 业	建筑
图 名	公厕①-⑤立面图
图 号	JZ6







